



INSTRUKCJA OBSŁUGI



Kamera instalacyjna WiFi IR500

IR500 INSTRUKCJĘ W KOŁOROWEJ WERSJI CYFROWEJ MOŻNA ZNALEŹĆ NA WWW.KAMERYSZPIEGOWSKIE.WAW.PL

**(WPISZ NA DOLE W WYSZUKIWARCE
KOD: 492)**

I PRZED PIERWSZYM UŻYCIEM:

- 1. Połącz moduł kamery z dołączoną do zestawu zewnętrzną baterią (2 czerwone wtyczki).**
- 2. Ładowanie (jeżeli kamera nie jest naładowana)** - przed pierwszym użyciem kamery należy ją ładować około 6 godzin. Proces ładowania polega na podłączeniu zewnętrznej baterii do urządzenia a następnie do komputera poprzez port USB lub ładowarki sieciowej 5V 2A
- 3. Wyłącz dane komórkowe w telefonie** - należy wyłączyć dane komórkowe 3G, LTE na czas konfiguracji
- 4. Możesz włożyć do kamery kartę micro SD** - urządzenie obsługuje karty pamięci o pojemności od 4GB do 32GB. (Kamera pracuje również bez karty pamięci).

Film instruktażowy - jeśli potrzebujesz dodatkowej pomocy wejdź na www.youtube.com i w wyszukiwarkę wpisz kanał: **Gospy**. Na naszym kanale znajdziesz filmy opisujące krok po kroku sposób instalacji i konfiguracji kamery.

II SZYBKI START:

1. Włączanie/ wyłączanie - aby uruchomić kamerę ustaw przełącznik w pozycję ON (w lewą stronę). **Pełne uruchomienie kamery po włączeniu trwa ok. 3 minut.** Aby wyłączyć kamerę ustaw przełącznik w pozycję OFF (w prawą stronę).

2) Zaczekaj aż dioda LED będzie się świecić na przemian na niebiesko i czerwono (migać) - około 3 minut od momentu włączenia kamery.

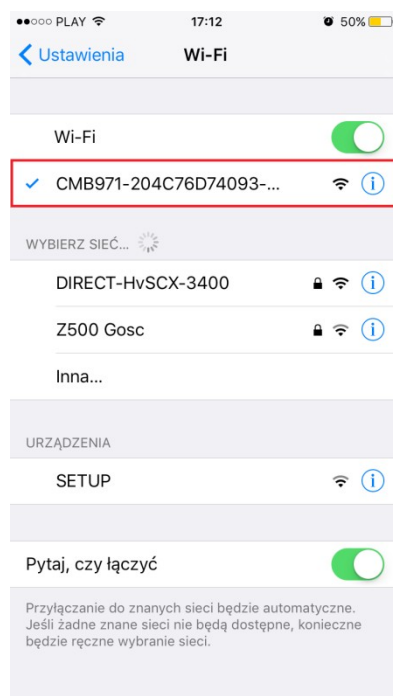
3) Zainstaluj aplikację P2PLIVECAM. Aplikację dla systemu Android oraz iOS pobierzesz za darmo. UWAGA - aplikacja powinna mieć dokładnie nazwę P2PLIVECAM i ikonę



Diody podczerwieni- aby aktywować diody podczerwieni, podczas podglądu należy nacisnąć ikonkę żarówki (diody są widoczne i świecą się na czerwono). Aby wyłączyć diody podczerwieni należy ponownie nacisnąć ikonkę żarówki.

III Podgląd Wi-Fi na telefonie:

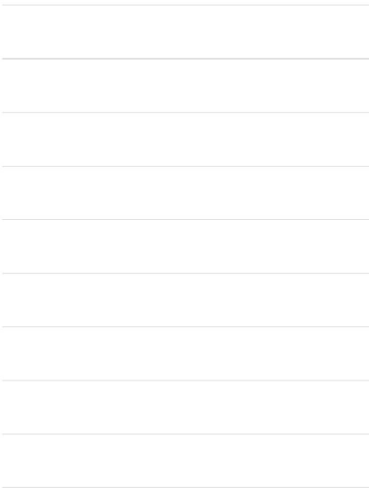
1. Zanim uruchomisz aplikację „P2PLiveCam” otwórz listę sieci WiFi w Twoim telefonie. Odnajdź sieć Wifi o nazwie CMxxxx-xxxxx” i połącz się z nią (brak hasła). Jeżeli na liście sieci Wi-Fi nie ma sieci o nazwie zaczynającej się od CMxxxx-xxxxx” – należy wykonać **RESET** kamery. W tym celu naciśnij przycisk **RESET** i przytrzymaj go do momentu całkowitego zgaśnięcia diody LED (**ok. 8 sekund**). **Kamera zresetuje się. Proces resetowania trwa około 3 minut.** Po zresetowaniu odnajdź kamerę na liście sieci w telefonie i połącz się z nią.



2. Uruchom aplikację P2PLiveCam.
3. W oknie aplikacji kliknij ikonę (+) w prawym górnym rogu.

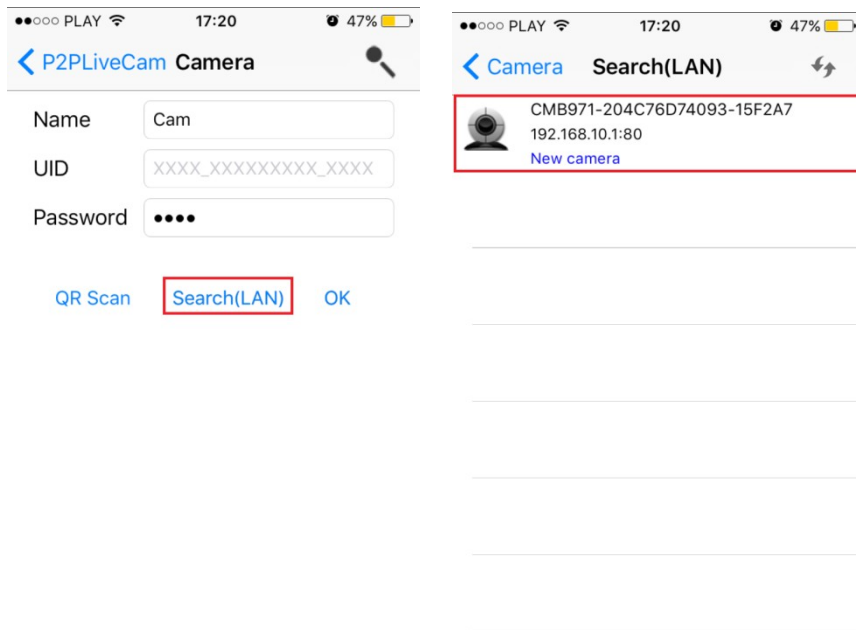


P2PLiveCam

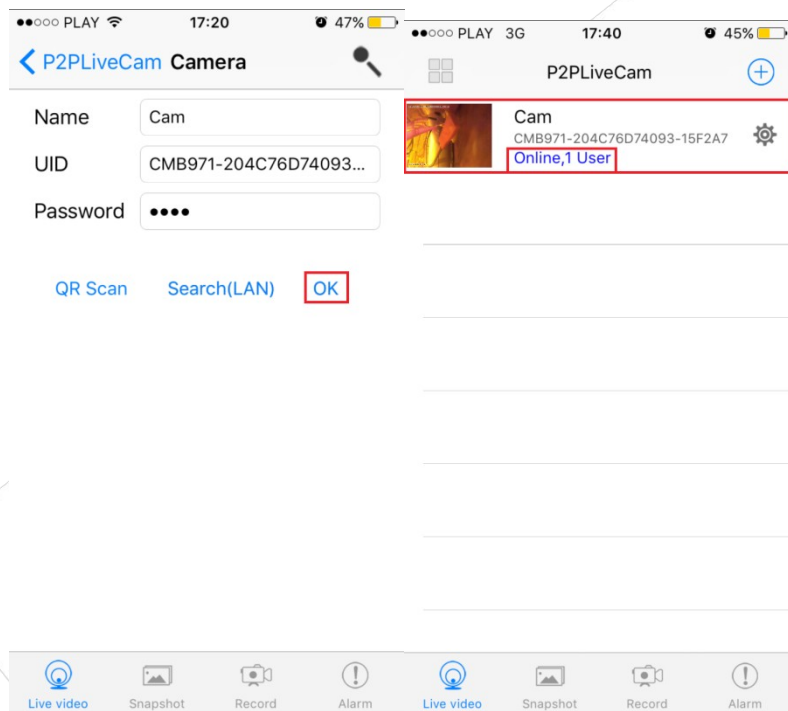


4. Wybierz „Search (LAN)”.

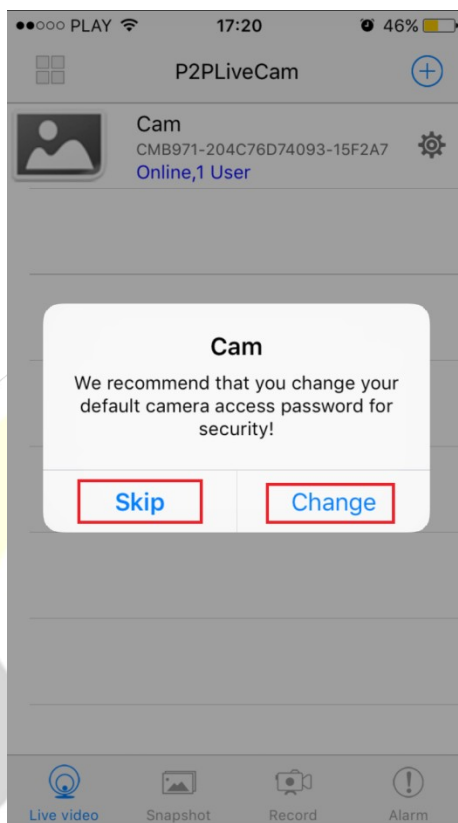
5. Wybierz dostępną kamerę „CMxxxx-xxxxx”192.168.10.1:80



6. Wciśnij OK, kamera zostanie połączona z telefonem



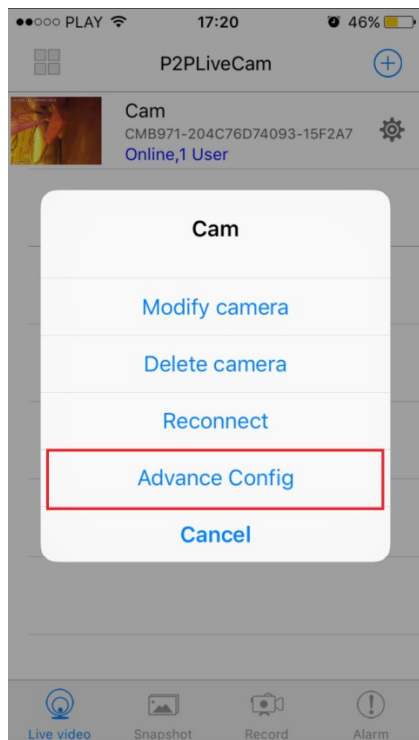
7. Żeby ustawić własne hasło, wybierz „CHANGE” albo wciśnij „SKIP”



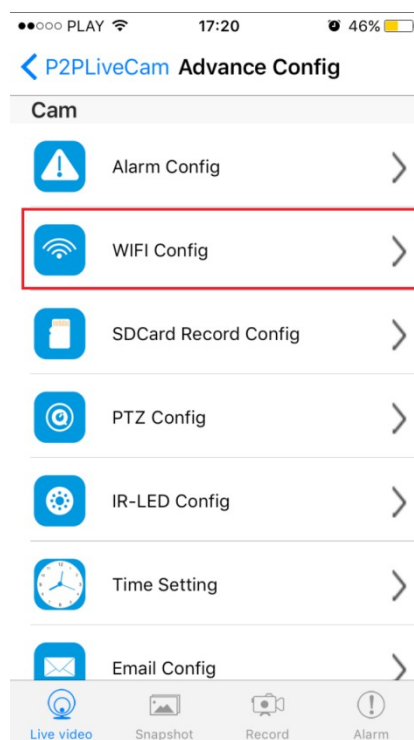
IV PODGLĄD Z DOWOLNEGO MIEJSCA NA ŚWIECIE

8. W oknie głównym aplikacji wciśnij ikonę „koła zębatego” obok nazwy kamery. Następnie wybierz „Advance Config” lub „Device settings”

9. Wybierz „WiFi Config”

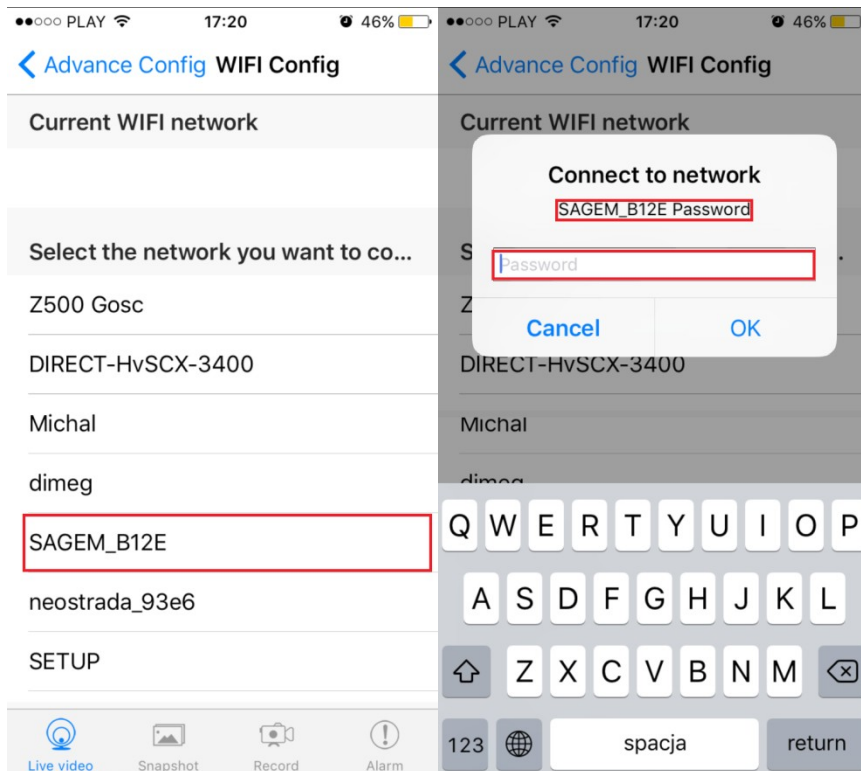


8)

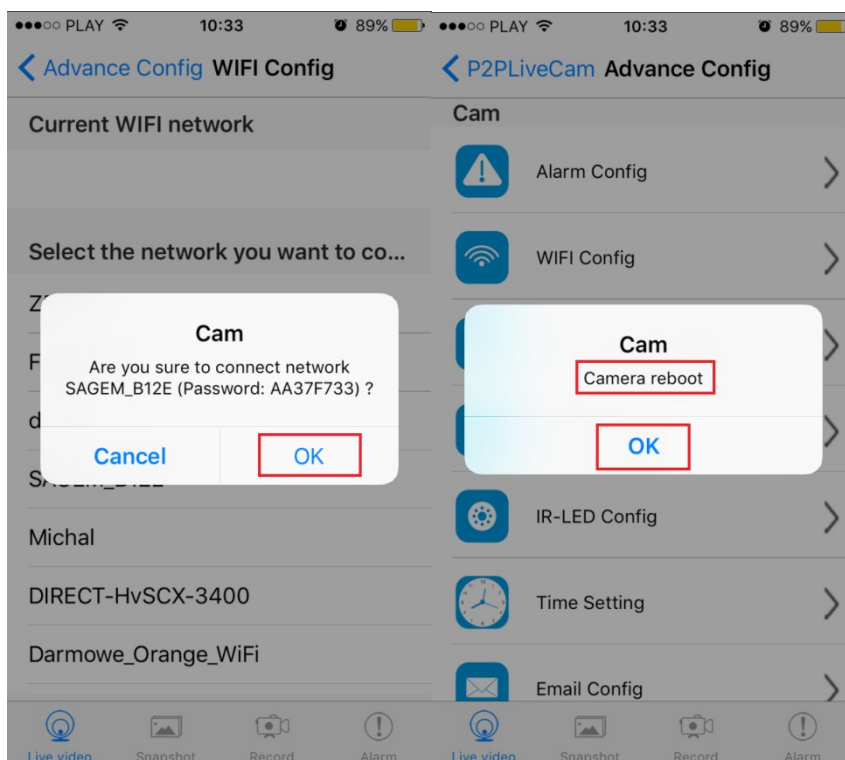


9)

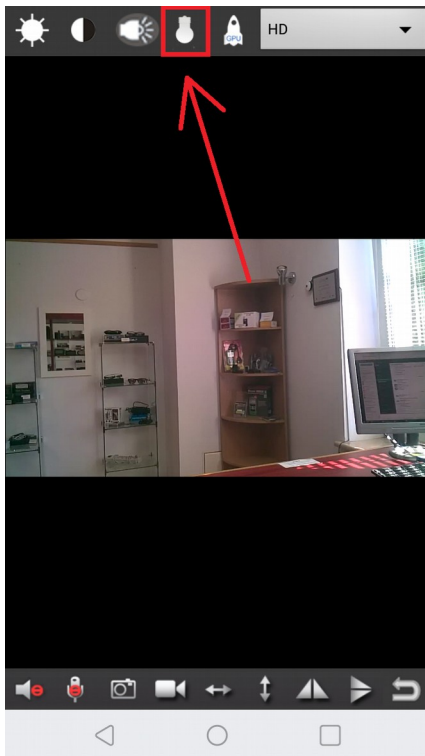
10. Wybierz swoją sieć domową (np. DOM1234) i wpisz hasło (np. 123456)



11. Wciśnij OK., kamera zostanie uruchomiona ponownie, zostanie połączona z routerem. **Czas ponownego uruchomienia wynosi około 3 minut.**



12. Diody podczerwone (tryb nocny) można włączyć poprzez dotknięcie zaznaczonego przycisku na zdjęciu poniżej.

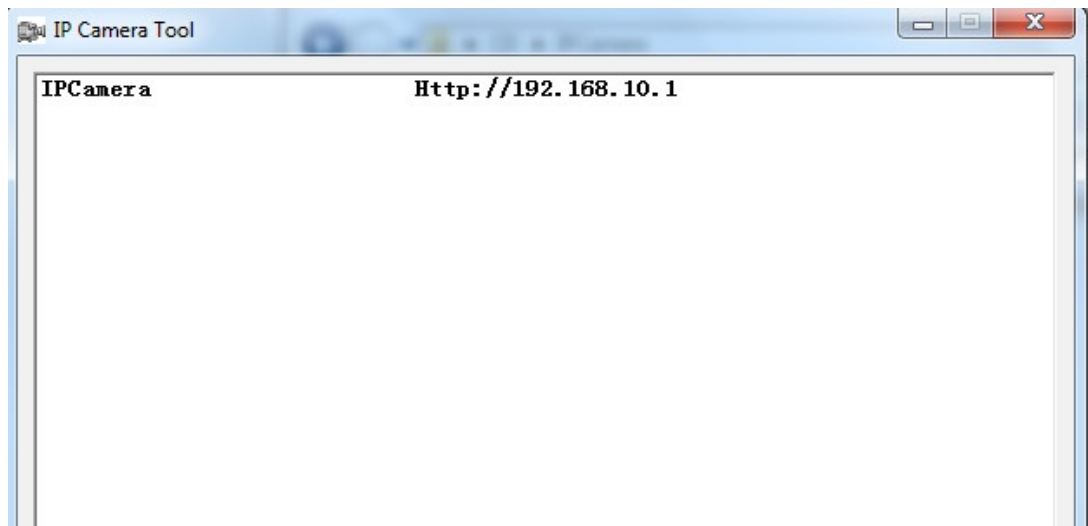


Po ponownym uruchomieniu kamery będzie możliwość podglądu na żywo z każdego miejsca na świecie. Możesz wyłączyć sieć WIFI w swoim telefonie i włączyć transfer danych komórkowych (internet w telefonie).

V PODGLĄD WIDEO NA KOMPUTERZE (WINDOWS)

1. Jeżeli skonfigurowałeś kamerę z telefonem możesz pominąć punkty 2 do 13.

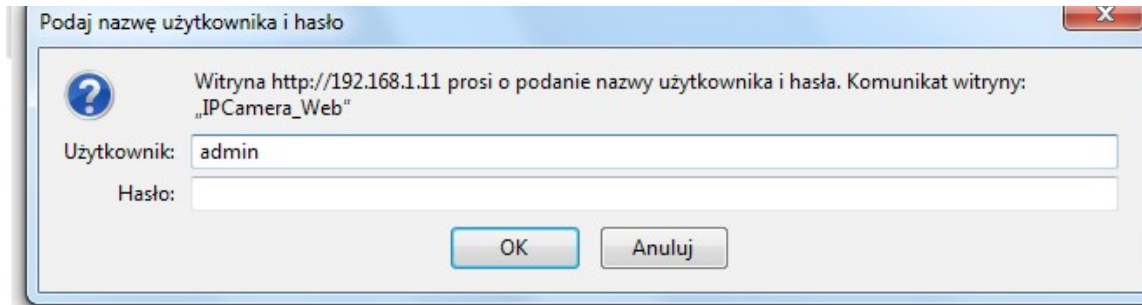
2. Żeby uzyskać podgląd wideo na komputerze, uruchom aplikację IPCamera, która znajdziesz na płycie CD dołączonej do kamery lub jeżeli nie posiadasz CD – napisz do nas wyślemy zawartość CD mailem. Należy podłączyć się do sieci WiFi CMXXX-XXXXXXXXXX-XXXXXX, w programie pojawi się adres (np. HHTP: 192.168.1.10). Kliknij dwa razy myszką na IPCamera



2. Wejdiesz na stronę , zaloguj się:

Login: admin

Hasło zostawić puste



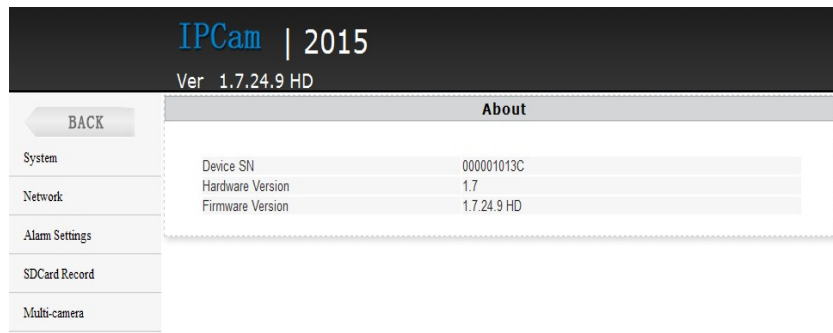
3. Wybierz drugą ikonę od góry Non-IE Web browser. Zobaczysz podgląd z kamery w przeglądarce.



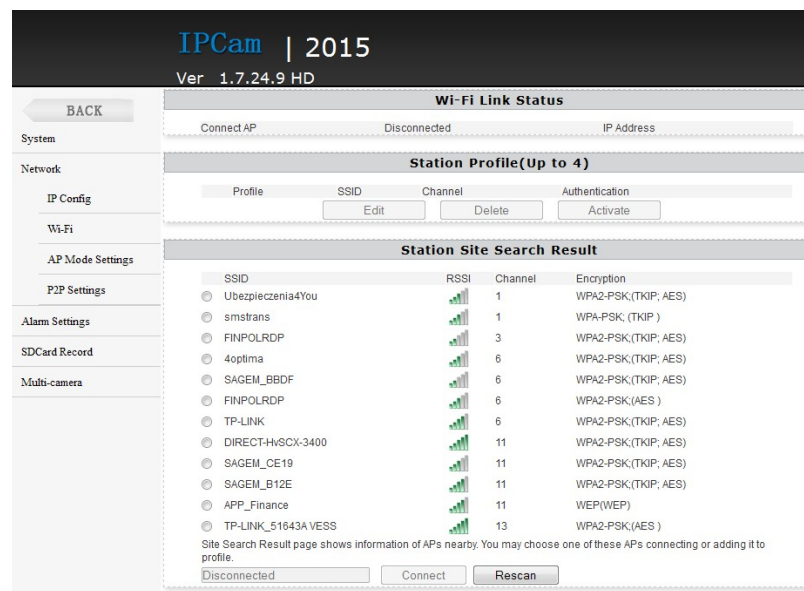
4. Wybierz ustawienia(Setting)



4. Wejdź w Network a następnie P2P Settings i skopiuj zawartość pola UID do notatnika lub innego edytora tekstowego.



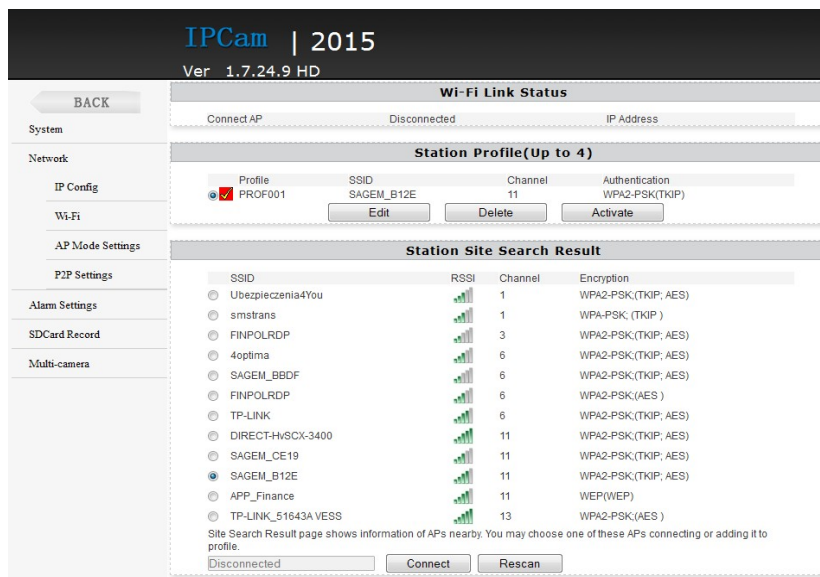
5. Wybierz Network, WiFi i wybierz swoje połączenie z Internetem WiFi i naciśnij **Connect**



6. W otwartym oknie wpisz hasło w polu Pass Phrase (hasło do wybranej wcześniej sieci WiFi) i naciśnij **Apply**. **Odczekaj aż kamera się zresetuje (pasek reboot na 100%). Następnie zamknij okno przeglądarki. Wróć do programu IPCamera i uruchom go ponownie. Przejdź do Setting - Network - Wifi.**



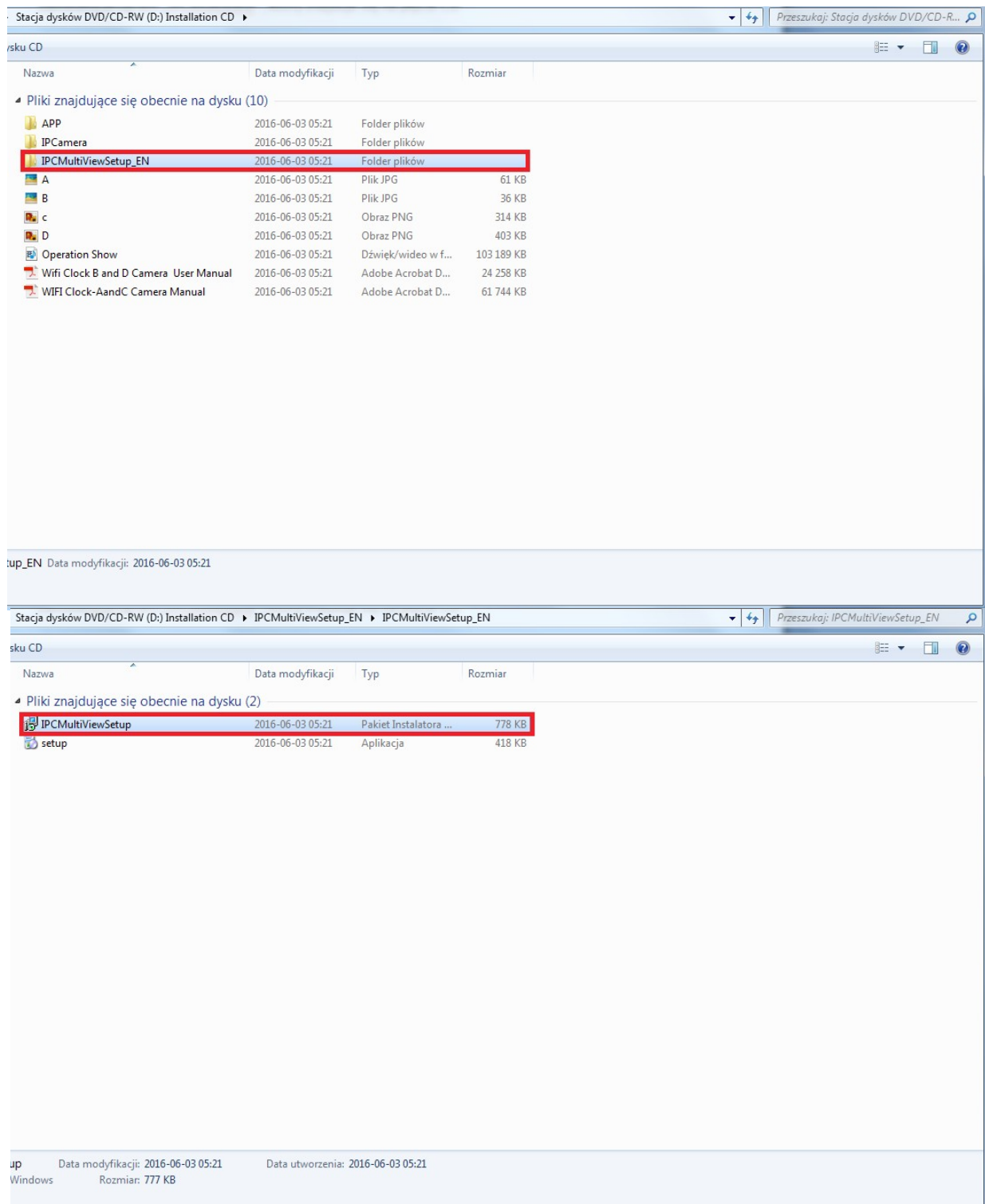
7. Sieć wifi zostanie zmieniona na wybraną w poprzednim kroku. W polu **Station Profile** pojawi się sieć PROF001 i SSID z nazwą wybranej sieci. i naciśnij Activate.



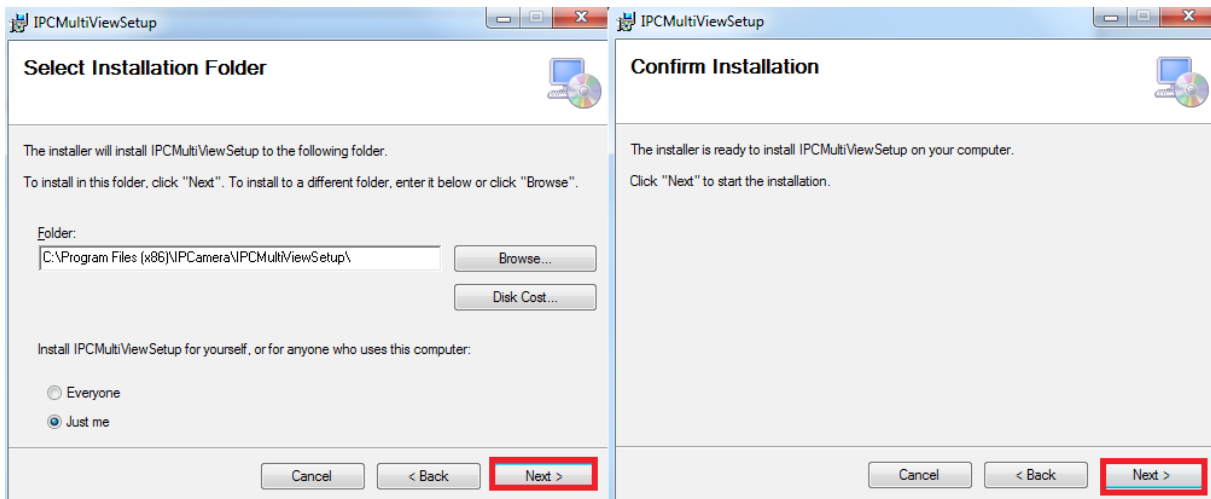
VIPODGLĄD Z DOWOLNEGO MIEJSCA NA ŚWIECIE PRZEZ KOMPUTER:

UWAGA PRZEPROWADŹ CAŁĄ KONFIGURACJĘ Z PUNKTU V, ABY USTAWIĆ PODGLĄD Z DOWOLNEGO MIEJSCA, A NASTĘPNIE POSTĘPUJ ZGODNIE Z PUNKTAMI ZNAJDUJĄCYMI SIĘ PONIŻEJ:

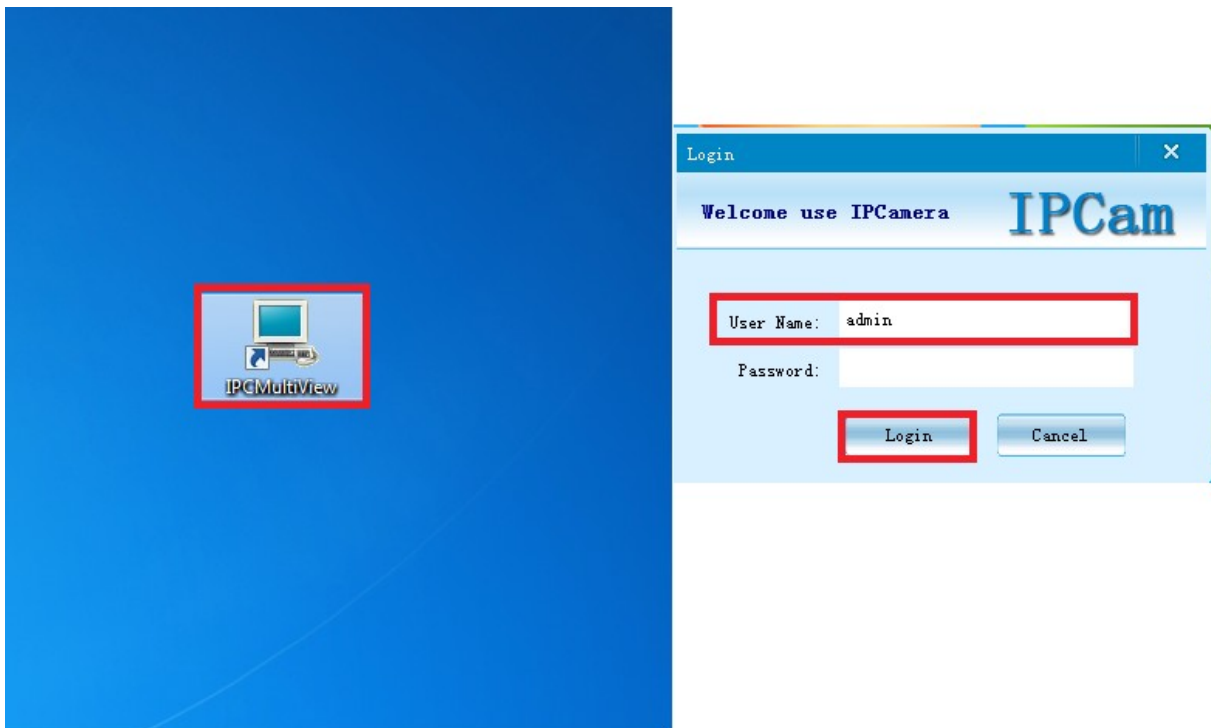
1) Zainstaluj program „**IPCMultiView**”, który znajduje się na płycie CD lub pobierz program z Internetu:



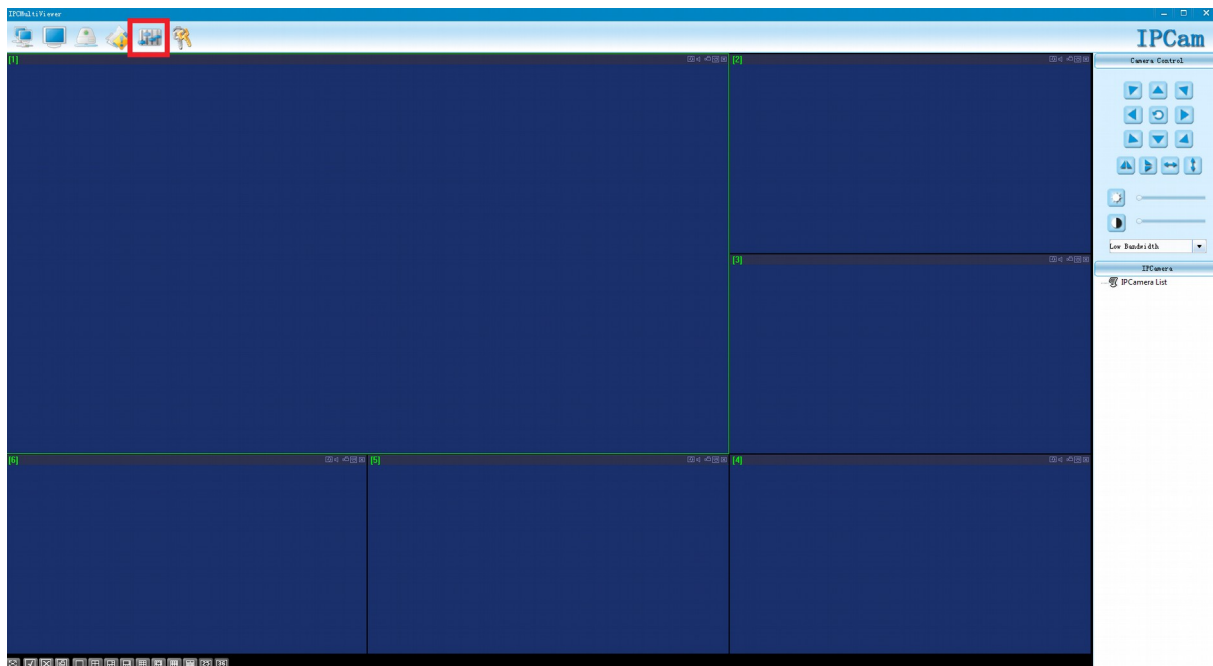
2)Naciśnij „Next”, aby dokończyć instalację programu:



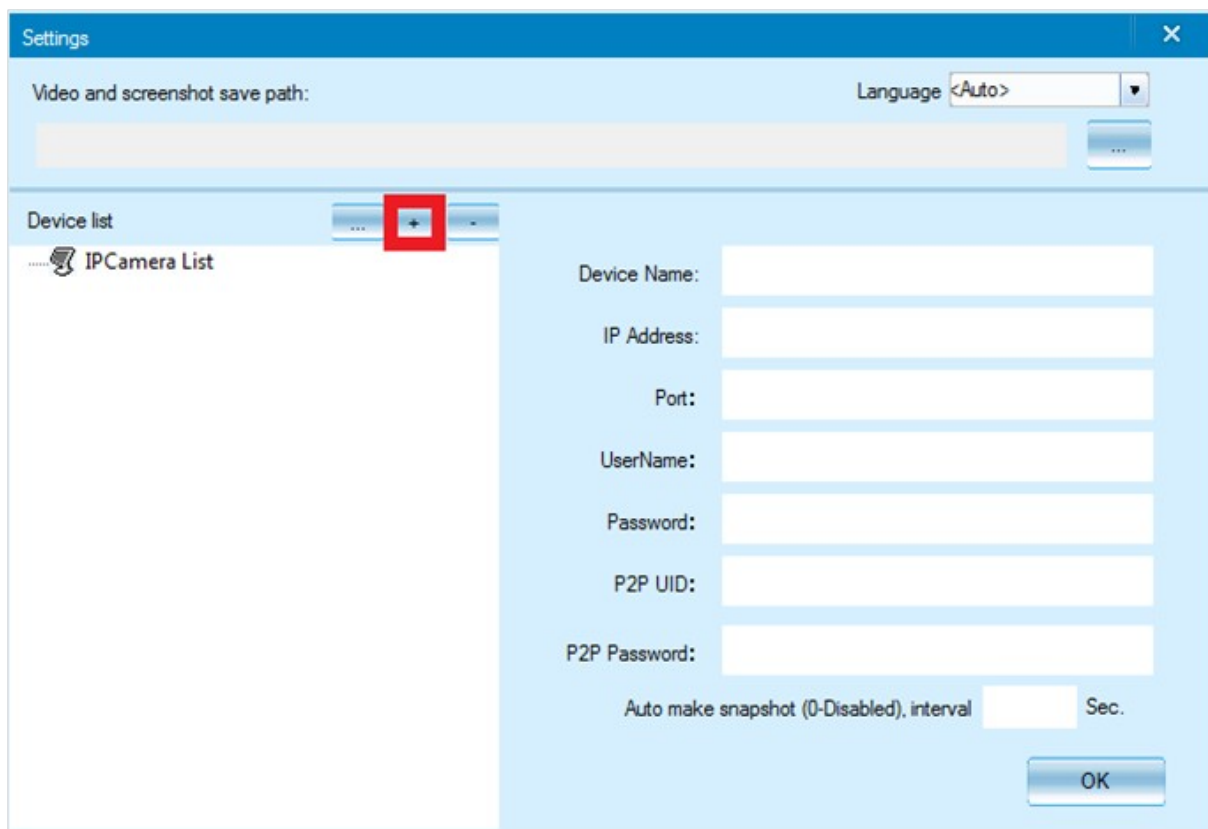
3)Uruchom program, a następnie w polu **User Name** wpisz **admin** bez hasła i naciśnij **login**



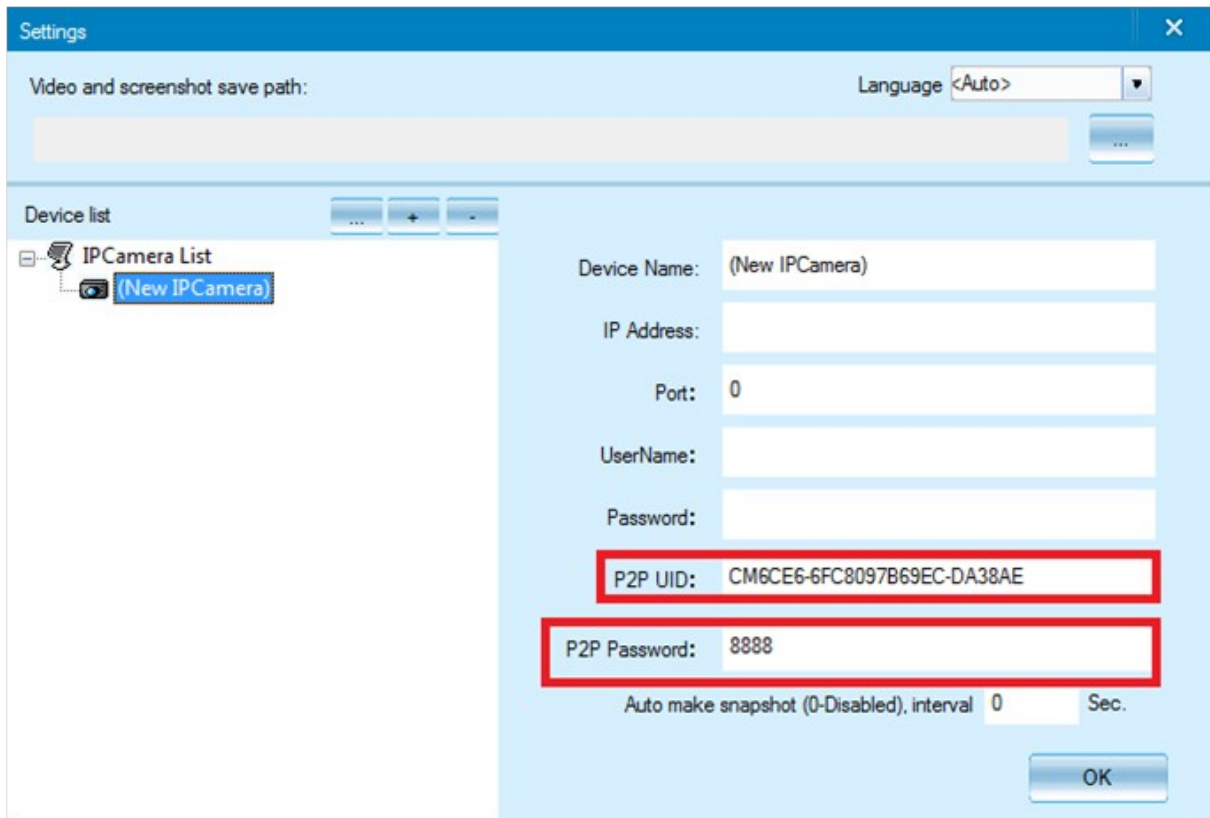
4) Naciśnij ikonę ustawień, znajdującą się na górze ekranu:



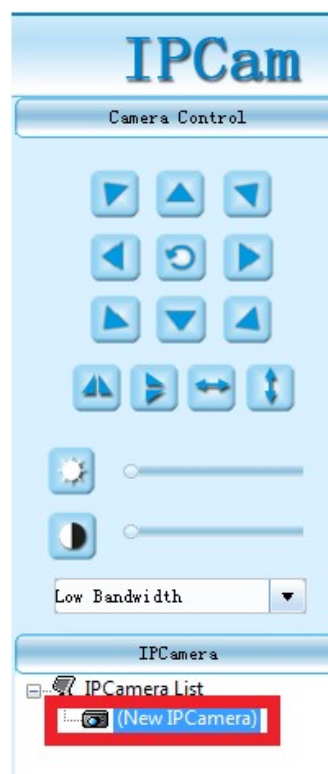
5) Naciśnij ikonę „+”



6) W polu **P2P UID** wpisz **nazwę sieci kamery**(np. CM6CE6-6FC8097B69EC-DA38AE) – możesz pisać ją ręcznie z naklejki umieszczonej na kamerze lub wkleić w pliku tekstowego, który utworzyłeś w kroku IV – 4. . W polu **P2P Password** wpisz **8888** i naciśnij **OK**.



7)Kliknij 2 razy lewym przyciskiem myszy na dodaną kamerę (po prawej stronie ekranu aplikacji), a uzyskasz podgląd z dowolnego miejsca na świecie przez komputer.



Informacja dla użytkowników o pozbywaniu się urządzeń elektrycznych i elektronicznych, baterii i akumulatorów (gospodarstwo domowe).



Przedstawiony symbol umieszczony na produktach lub dołączonej do nich dokumentacji informuje, że niesprawnych urządzeń elektrycznych lub elektronicznych nie można wyrzucać razem z odpadami gospodarczymi. Prawidłowe postępowanie w razie konieczności pozbycia się urządzeń elektrycznych lub elektronicznych, utylizacji, powtórnego użycia lub odzysku podzespołów polega na przekazaniu urządzenia do wyspecjalizowanego punktu zbiórki, gdzie będzie przyjęte bezpłatnie. W niektórych krajach produkt można oddać lokalnemu dystrybutorowi podczas zakupu innego urządzenia.

Prawidłowa utylizacja urządzenia umożliwia zachowanie cennych zasobów i uniknięcie negatywnego wpływu na zdrowie i środowisko, które może być zagrożone przez nieodpowiednie postępowanie z odpadami. Szczegółowe informacje o najbliższym punkcie zbiórki można uzyskać u władz lokalnych. Nieprawidłowa utylizacja odpadów zagrożona jest karami przewidzianymi w odpowiednich przepisach lokalnych.

Użytkownicy biznesowi w krajach Unii Europejskiej

W razie konieczności pozbycia się urządzeń elektrycznych lub elektronicznych, prosimy skontaktować się z najbliższym punktem sprzedaży lub z dostawcą, którzy udzielą dodatkowych informacji.

Pozbywanie się odpadów w krajach poza Unią Europejską

Taki symbol jest ważny tylko w Unii Europejskiej.

W razie potrzeby pozbycia się niniejszego produktu prosimy skontaktować się z lokalnymi władzami lub ze sprzedawcą celem uzyskania informacji o prawidłowym sposobie postępowania.

**INSTRUKCJĘ W KOLOROWEJ WERSJI
CYFROWEJ MOŻNA ZNALEŹĆ NA
WWW.KAMERYSZPIEGOWSKIE.WAW.PL**